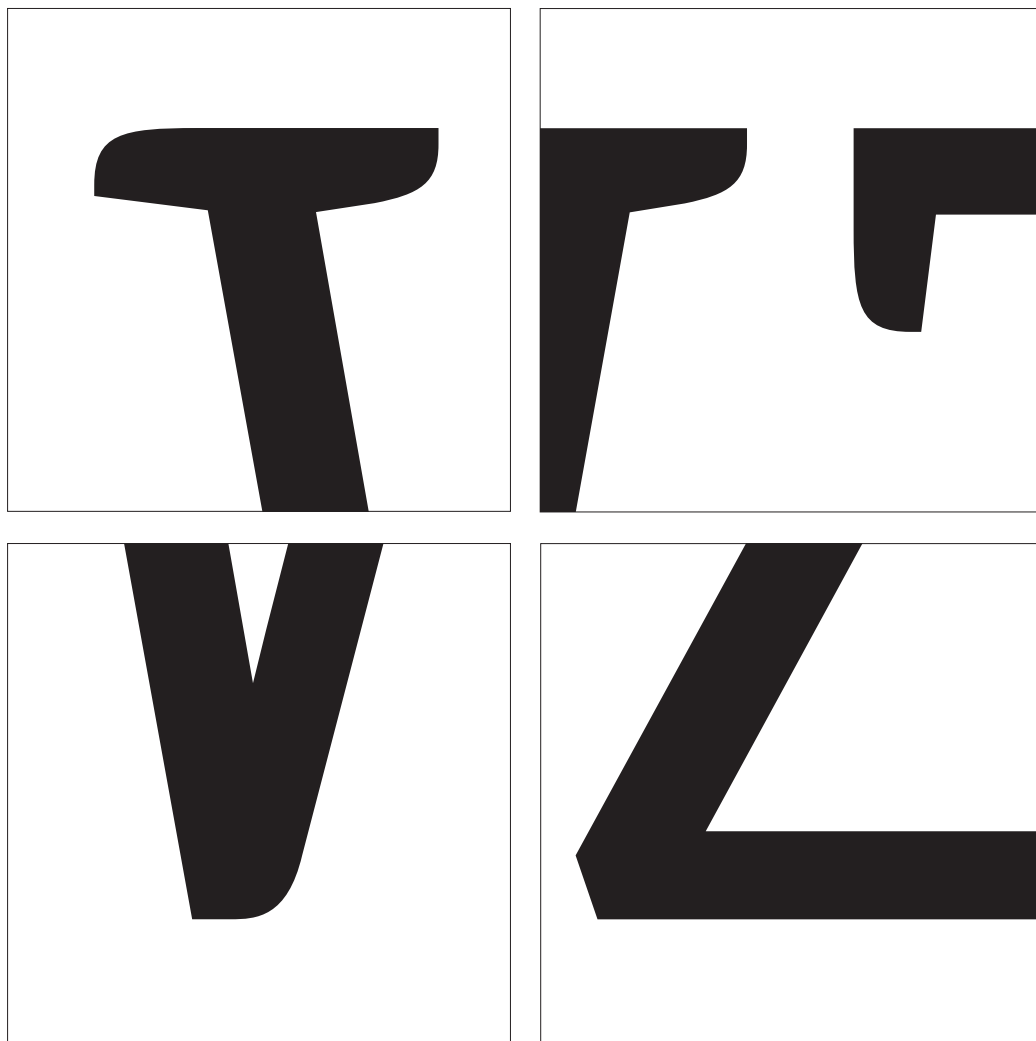


WZB

Wissenschaftszentrum Berlin
für Sozialforschung

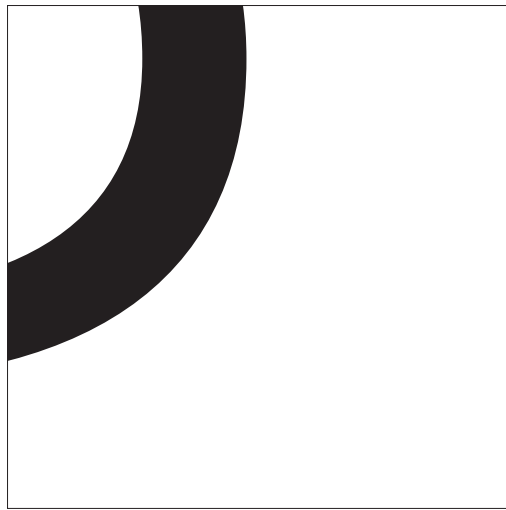
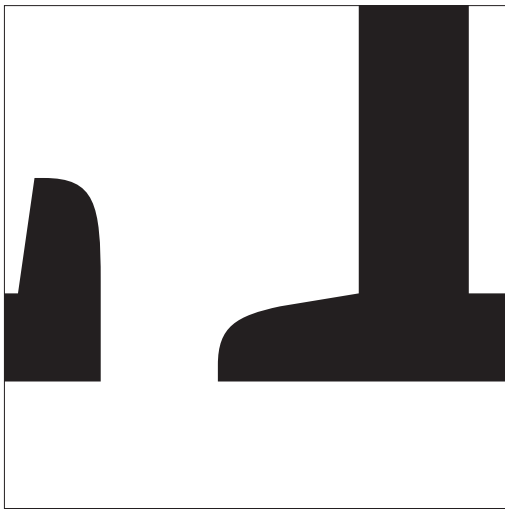
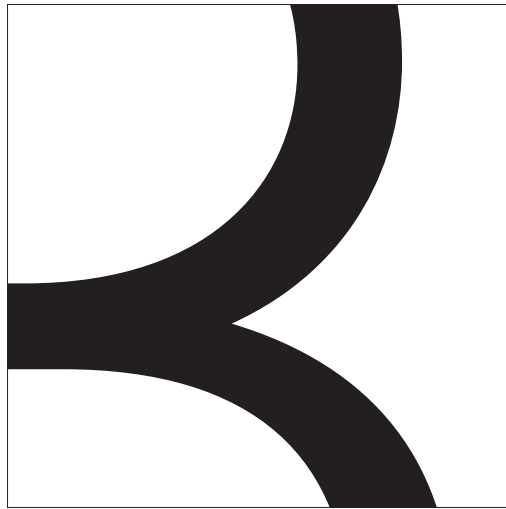


Die Dahrendorf

Er ist ein Mann des Wortes. Des präzisen Wortes, der klaren Sätze, des transparenten Gedankengangs. Ralf Dahrendorf ist die Ausnahme in einer Disziplin, deren Schreibschwäche er kennt. „Die Studie *Über die Demokratie in Amerika* zeigte wohl kaum dieselbe Lebendigkeit der Beobachtung und Leichtigkeit des Stils, wäre sie von einem Soziologen geschrieben worden“, schreibt er im Vorwort zu *Gesellschaft und Demokratie in Deutschland* anerkennend über Tocqueville. Auch praktische Elemente des eigenen Schreibens sind Dahrendorf wichtig. Als Student beeindruckte ihn der Vulgata-Übersetzer Pater Bonifatius Fischer, der an sechs Schreibtischen arbeitete. Auf einem lagen die lateinischen Ausgangstexte, an einem „komponierte“ er seinen Text, andere waren für Sekundärliteratur, persönliche Bibellektüre und Nebenbeschäftigungen. Auf sein Klingelzeichen hin kam der Bruder Drucker herein, der sich gleich an den Satz der eben fertiggestellten Seite machte und später mit den Korrekturfahnen zurückkam. „Die sechs Schreibtische“, bemerkt Dahrendorf in seinem Rückblick *Über Grenzen*, „habe ich seitdem wenigstens annähernd zu kopieren versucht, allerdings ohne den dienstfertigen Bruder Drucker nebenan.“

Zu seinem 80. Geburtstag verneigt sich das WZB vor seinem Forschungsprofessor Lord Ralf Dahrendorf. Einen Bruder Drucker kann es ihm nicht schenken. Wohl aber eine Schrift, die der typografische Gestalter Stefan Huber (Zürich) exklusiv für das WZB entwickelt hat. Diese Schrift wird künftig für alle WZB-Medien eingesetzt: für die „Mitteilungen“, die Visitenkarten, das Briefpapier, die Website – und für das Logo, oben links in neuer Gestalt abgebildet. Für Stefan Huber zeichnet sich die Schrift durch Zurückhaltung aus, ist aber auch dynamisch durch die stark bewegten Serifen und starke Kontraste in der Strichstärke. Die Schrift ist klassisch gehalten, aber eigenwillig und charakterstark; sie kann im 21. Jahrhundert bestehen. Das WZB hat ihr den Namen „Dahrendorf“ gegeben.

ps



WZB

Dahrendorf Light

ABCDEFGHIJKLMNOPQRSTUVWXYZ
abcdefghijklmnopqrstuvwxyz
0123456789:;?!" \$%&@'()+,-[\]`
|£¥"«¬´,°»ÀÁÂÃÄÅÆÇÈÉÊËÌÍÎÏÑ
ÒÓÔÕÖÙÚÛÜÝßàáâãäåæçèéêëìíîïñ
òóôõöùúûüýÿıŒœŠšŸŽžˆˇ˘˙˚˛˜˝—
'',“”„†‡‹›/€™-©†™ªœæ¥ç

Dahrendorf Regular

ABCDEFGHIJKLMNOPQRSTUVWXYZ
abcdefghijklmnopqrstuvwxyz
0123456789:;?!" \$%&@'()+,-[\]`
|£¥"«¬´,°»ÀÁÂÃÄÅÆÇÈÉÊËÌÍÎÏÑ
ÒÓÔÕÖÙÚÛÜÝßàáâãäåæçèéêëìíîïñ
òóôõöùúûüýÿıŒœŠšŸŽžˆˇ˘˙˚˛˜˝—
'',“”„†‡‹›/€™-©†™ªœæ¥ç

Dahrendorf Bold

ABCDEFGHIJKLMNOPQRSTUVWXYZ
abcdefghijklmnopqrstuvwxyz
0123456789:;?!" \$%&@'()+,-[\]`
|£¥"«¬´,°»ÀÁÂÃÄÅÆÇÈÉÊËÌÍÎÏÑ
ÒÓÔÕÖÙÚÛÜÝßàáâãäåæçèéêëìíîïñ
òóôõöùúûüýÿıŒœŠšŸŽžˆˇ˘˙˚˛˜˝—
'',“”„†‡‹›/€™-©†™ªœæ¥ç

Dahrendorf Light Italic

ABCDEFGHIJKLMNOPQRSTUVWXYZ
abcdefghijklmnopqrstuvwxyz
0123456789:;?!" \$%&@'()+,-[\]`
|£¥"«¬´,°»ÀÁÂÃÄÅÆÇÈÉÊËÌÍÎÏÑ
ÒÓÔÕÖÙÚÛÜÝßàáâãäåæçèéêëìíîïñ
òóôõöùúûüýÿıŒœŠšŸŽžˆˇ˘˙˚˛˜˝—
'',“”„†‡‹›/€™-©†™ªœæ¥ç

Dahrendorf Regular Italic

ABCDEFGHIJKLMNOPQRSTUVWXYZ
abcdefghijklmnopqrstuvwxyz
0123456789:;?!" \$%&@'()+,-[\]`
|£¥"«¬´,°»ÀÁÂÃÄÅÆÇÈÉÊËÌÍÎÏÑ
ÒÓÔÕÖÙÚÛÜÝßàáâãäåæçèéêëìíîïñ
òóôõöùúûüýÿıŒœŠšŸŽžˆˇ˘˙˚˛˜˝—
'',“”„†‡‹›/€™-©†™ªœæ¥ç

Dahrendorf Bold Italic

ABCDEFGHIJKLMNOPQRSTUVWXYZ
abcdefghijklmnopqrstuvwxyz
0123456789:;?!" \$%&@'()+,-[\]`
|£¥"«¬´,°»ÀÁÂÃÄÅÆÇÈÉÊËÌÍÎÏÑ
ÒÓÔÕÖÙÚÛÜÝßàáâãäåæçèéêëìíîïñ
òóôõöùúûüýÿıŒœŠšŸŽžˆˇ˘˙˚˛˜˝—
'',“”„†‡‹›/€™-©†™ªœæ¥ç