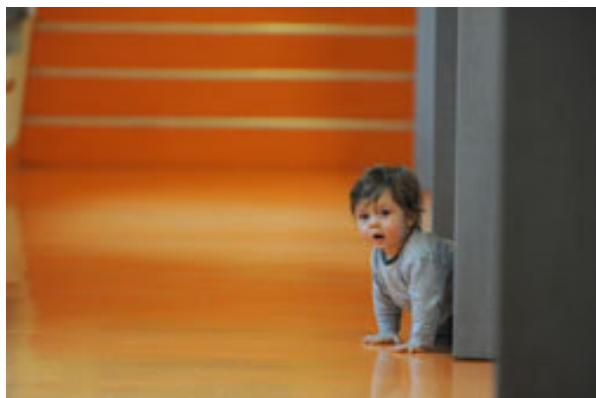


Eltern-Kind-Büro

Im Notfall können Sie Ihr Kind mit zur Arbeit bringen. Wenn Sie kein Einzelbüro haben, können Sie das Eltern-Kind-Büro nutzen. Dort befinden sich ein Arbeitsplatz, ein Wickeltisch sowie Spiel- und Ruhemöglichkeiten für Ihr Kind.



Flexible Arbeitszeiten

Die Regelung zur gleitenden Arbeitszeit bietet Spielraum, um berufliche und private Pflichten zu vereinbaren. Arbeitszeitguthaben können nach Absprache ausgeglichen werden, ganz- oder halbtägig bis zu einer festgelegten Zahl an Tagen oder stundenweise, wenn Sie z. B. mit Ihrem Kind oder einer pflegebedürftigen Person zum Arzt müssen.

Die Beschäftigten können mit wenigen Ausnahmen mindestens 20 Prozent ihrer wöchentlichen Arbeitszeit mobil arbeiten. Auch im Rahmen der flexiblen Arbeitszeit ist es möglich, an einzelnen Tagen von der Anwesenheitspflicht im WZB entbunden zu werden, das heißt, von zu Hause aus zu arbeiten. Beides wird mit den unmittelbaren Vorgesetzten abgesprochen.

Karriereförderung

Die „Leitlinien zur Karriereförderung am WZB“ enthalten neben den karrierefördernden auch familienfreundliche Maßnahmen.

Doppelkarrierepaare

Das WZB arbeitet mit dem Dual Career Netzwerk Berlin zusammen, um Lebenspartner*innen bei der Suche nach Beschäftigungsmöglichkeiten zu unterstützen.

Code of Conduct – Familienfreundliches WZB

Hier sind Grundsätze zur Vereinbarkeit von Beruf und Familie am WZB definiert.

Informationen im Intranet

Im Intranet finden Sie den „Code of Conduct – Familienfreundliches WZB“ und Praxisbeispiele unter „Was kann ich tun, wenn ...“.

Sie erfahren dort, wie Beschäftigung und Mutterschutz, Eltern- oder Pflegezeit vereinbart werden können, welche Aufgaben Sie und die Verantwortlichen des WZB in diesen Fällen haben und welche rechtlichen Grundlagen bestehen.

Über das Intranet haben Sie auch Zugang zum WZB-Portal des pme Familienservice. Im Intranet und im WZB-Portal finden Sie viele Informationen über die Unterstützungsangebote des WZB für seine Beschäftigten.

Bereich „Beruf und Familie“ im Intranet:

<https://wzb.eu/de/service-verwaltung/beruf-und-familie>

WZB

Wissenschaftszentrum Berlin
für Sozialforschung

Vereinbarkeit von
Beruf und Familie
am WZB



Für das WZB ist es von großer Bedeutung, unseren Mitarbeiterinnen und Mitarbeitern eine gelingende Vereinbarkeit von Beruf und Familie zu ermöglichen. Dazu gehören alle Aspekte rund um Kinderbetreuung und Pflegeunterstützung für bedürftige Familienangehörige. Mit familienfreundlichen Arbeitsbedingungen in Wissenschaft, Verwaltung und Infrastruktur setzt das WZB ein Zeichen: Familien- und Erwerbsarbeit gehen zusammen – dies gilt für Mütter und Väter.

Entsprechend bietet das WZB flexible Arbeitszeiten, Unterstützung bei der Suche nach Betreuungslösungen, ein Eltern-Kind-Büro und Kinderbetreuung bei großen Konferenzen sowie bei zentralen Abendveranstaltungen an. Das WZB ermutigt Väter, ihr Recht auf Elternzeit wahrzunehmen. Mit der wiederholten Zertifizierung durch das *audit berufundfamilie*[®] hat sich das WZB weiterhin verpflichtet, die vorhandenen Maßnahmen und seine transparente Informationspolitik auszubauen und zu verstetigen. Diesem Ziel fühlen sich Geschäftsführung und Leitungsebene uneingeschränkt verpflichtet.

Prof. Dr. h. c. Jutta Allmendinger Ph. D.
Präsidentin des WZB

Ursula Noack
Administrative Geschäftsführerin

WZB-Familienservice

Wenn Sie am WZB beschäftigt sind, können Sie das Angebot des externen Dienstleistungsunternehmens *pme Familienservice GmbH* nutzen und sich bei Bedarf direkt dorthin wenden.

WZB-Beschäftigte können folgende Leistungen in Anspruch nehmen:

Kinderbetreuung

Der Familienservice unterstützt Sie bei der Suche nach:

- Kindergärten und -tagesstätten sowie Krabbelgruppen
- Tagesmüttern
- Notmüttern
- Babysittern
- einer Kinderfrau oder Au Pair

Kinderbetreuung im Notfall

Wenn die Regelbetreuung plötzlich ausfällt und kurzzeitig eine andere Betreuungslösung gefunden werden muss, stehen Ihnen verschiedene Möglichkeiten offen.

Pflege

Bei akuten und dauerhaften Pflegefällen in der Familie berät und unterstützt Sie der Familienservice bei:

- der Suche nach Alltagshilfen, wie z. B. Haushaltshilfen oder Essenslieferanten
- Fragen zu Pflegemodellen und deren Finanzierung
- der Auswahl, Koordinierung und Vernetzung unterschiedlicher Pflegeanbieter

Beratung bei

- psychischen Belastungssituationen
- Stress und Burn-out
- Problemen in Elternschaft und Partnerschaft
- finanziellen Schwierigkeiten
- Fragen zu Ehe-, Familien-, Unterhaltsrecht
- Suchtproblemen
- Fragen zu Erziehung und Schule
- Problemen am Arbeitsplatz
- Mobilität, Re-Location

Das Portal des Familienservice für WZB-Beschäftigte, die Modalitäten der Inanspruchnahme der Leistungen des Familienservice und die Kontaktdaten finden Sie im Intranet unter „Beruf und Familie“.

Beruf und Familie im WZB

Kinderbetreuung bei Veranstaltungen des WZB

Bei zentralen Abendveranstaltungen und Konferenzen bietet das WZB nach Voranmeldung professionelle Kinderbetreuung im Haus an.

